
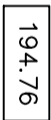
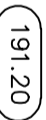
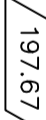
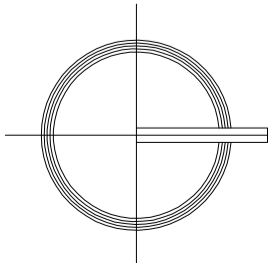



LEGENDA


-  ZAMĚŘENÁ STŘECHA
-  HORNÍ HRANA STŘECHY - NAMĚŘENÁ VÝŠKA (m.n.m.)
-  SPODNÍ HRANA STŘECHY - NAMĚŘENÁ VÝŠKA (m.n.m.)
-  HORNÍ HRANA SVĚTLÍKU - NAMĚŘENÁ VÝŠKA (m.n.m.)



± 0,000 = PODLAHA 1.NP

vedoucí projektant		vypracoval		odpovědný architekt		technická kontrola	
ING.ARCH. KAREL KLOUPAR		ING. ARCH. JIŘÍ VYORAL		ING.ARCH. KAREL KLOUPAR		ING. JAN RÝPÁL	
investor		Město Uherské Hradiště, Masarykovo nám. 19, 686 01		Karel Kloupar		Jan Rýpál	
místo stavby		Na rybníku 1057, Uherské Hradiště					
STAVBA							
Zimní stadion Uherské Hradiště							
C. CELKOVÁ SITUACE STAVBY							
OBSAH							
GEOMETRICKÉ ZAMĚŘENÍ							

	
ARCHITEKTONICKÁ A PROJEKČNÍ KANCELÁŘ	
www.archico.cz	
Zelené náměstí 1291, Uh. Hradiště 686 01	
tel.: +420 576 517 107, email: archico@archico.cz	
formát	3x44
datum	04/2018
stupeň PD	DSPS
zak. číslo	XXXX
arch. číslo	16-XXXX
měřítko	č.v.
1:500	C



ARCHITEKTONICKÁ A PROJEKČNÍ KANCELÁŘ
Zeleň náměstí 1291, Uh. Hradiště 686 01
tel: +420 576 517 107, email: archico@archico.cz